

Prozessbeteiligte



Betriebe und Unternehmen gesucht!

Am Prozess beteiligt:

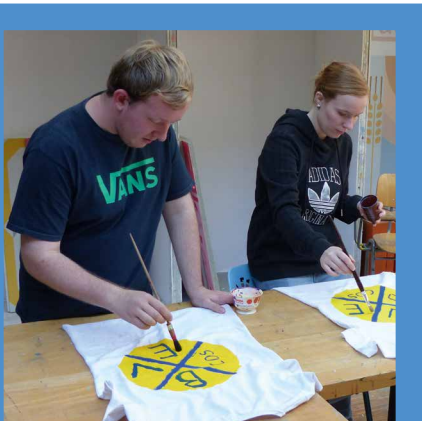
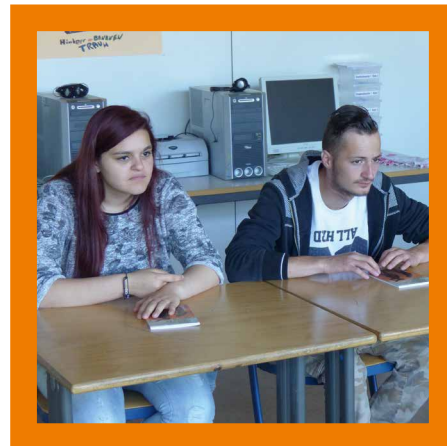
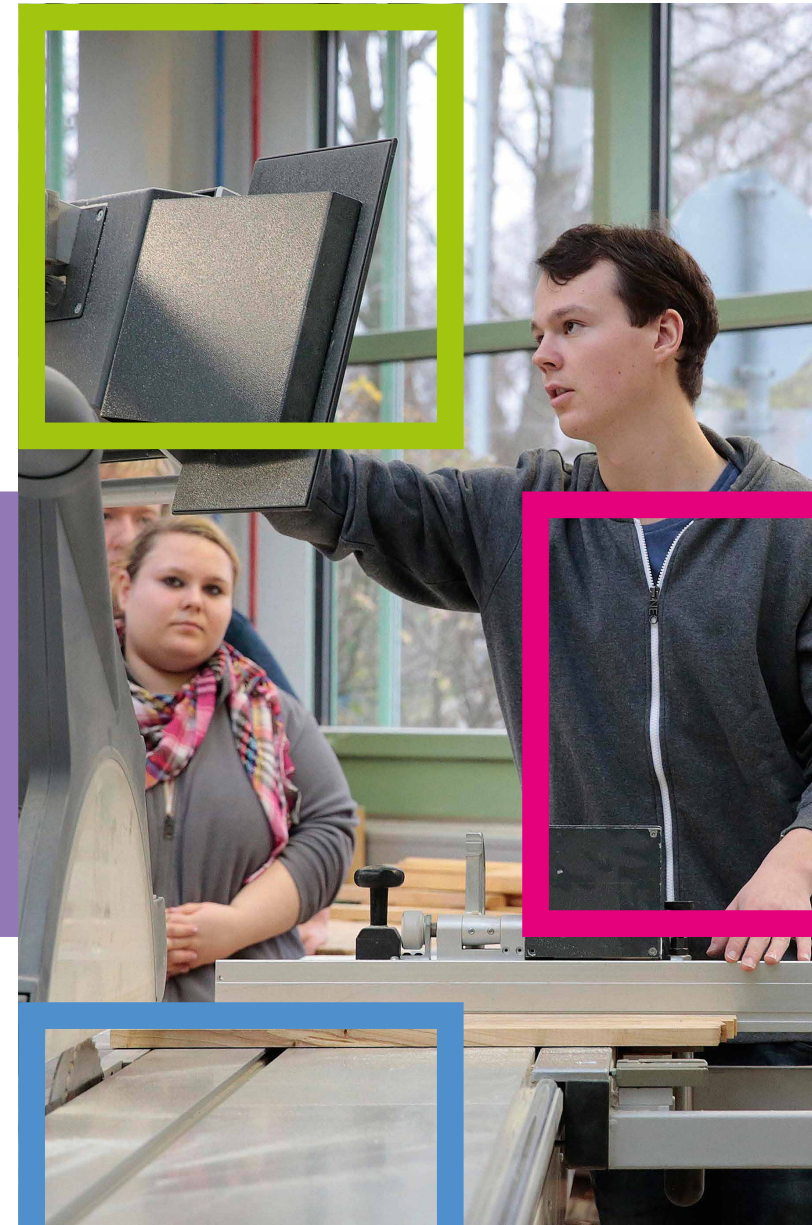
- Ein Lehrerteam der Tannenhag-Schule und der Claude-Dornier-Schule
- Praktikumsbetriebe
- Schulsozialarbeit
- Integrationsfachdienst Bodensee-Oberschwaben (IFD)
- Agentur für Arbeit

Nichts ist lehrreicher als die Realität. Im Umfeld der realen Arbeitswelt können unsere Schüler am besten erleben was arbeiten heißt und den eigenen Berufswunsch entwickeln und trainieren. Deshalb sind wir auf ihre Bereitschaft angewiesen. Gesucht werden Unternehmen und Betriebe, die Praktikumsplätze anbieten. Die Praktika werden mit den Betrieben individuell festgelegt und von den Lehrkräften und dem IFD begleitet.

**Wir freuen uns auf neue Betriebe
– sprechen sie mit uns!**

BVE Friedrichshafen

Berufsvorbereitende Einrichtung



BVE Friedrichshafen
Standort: Claude-Dornier-Schule
Steinbeisstraße 26
88046 Friedrichshafen
Tel. 07541/7003371
bve@cds-fn.de

FRIEDRICHSHAFEN
Seeblick mit Weitsicht



Was wollen wir erreichen:

Die Zielsetzung der BVE ist die Vorbereitung auf das Leben nach der Schule in den Bereichen Arbeit, Wohnen und Freizeit.

Im Vordergrund stehen die Orientierung im Arbeitsleben und die Heranführung an einen Arbeitsplatz. Besonders wichtig ist das Erlernen von Schlüsselqualifikationen.

Wie setzen wir es um:

Die Ziele werden durch drei zentrale Instrumente erreicht:

Unterricht

Der individuell gestaltete Unterricht findet in kleinen Gruppen statt.

Die Themen orientieren sich vorwiegend an der Arbeitswelt. Inhaltlich aufgegriffen werden auch andere Lebensbereiche wie Wohnen oder Freizeitgestaltung.

Unterrichtet wird in Kooperation mit der Claude-Dornier-Schule.

Praktika

Die Praktika in einem Betrieb auf dem allgemeinen Arbeitsmarkt spielen eine bedeutende Rolle. Im realen Arbeitsumfeld lernen die Schüler am besten, ihre Fähigkeiten und Neigungen zu erkennen, auszuprobieren und zu trainieren.

Arbeitsprojekte

Arbeitsprojekte finden innerhalb und außerhalb der BVE statt. Zusammen mit den Schülern werden Arbeitsprozesse geplant, durchgeführt und bewertet.



Die BVE Friedrichshafen

Die Berufsvorbereitende Einrichtung Friedrichshafen (BVE) ist eine schulische Maßnahme, die junge Menschen auf das Arbeitsleben vorbereitet.

Das Angebot richtet sich an Abgänger aus Förderschulen, die noch keine Ausbildungsreife erlangt haben und an Schüler der Berufsschulstufe der Schule für Geistigbehinderte, die eine Arbeitstätigkeit auf dem allgemeinen Arbeitsmarkt anstreben.

Die Räumlichkeiten befinden sich in der Claude-Dornier-Schule des Berufsschulzentrums Friedrichshafen.

Die BVE dauert in der Regel 2 Jahre und kann im Einzelfall auf 3 Jahre verlängert werden.

